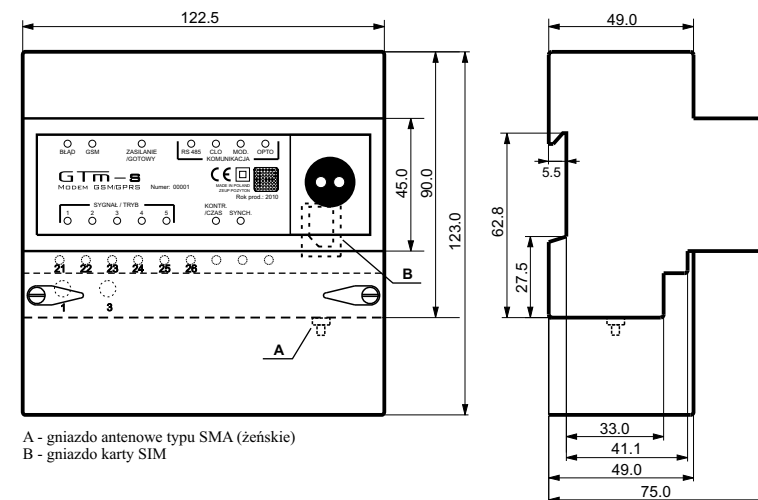
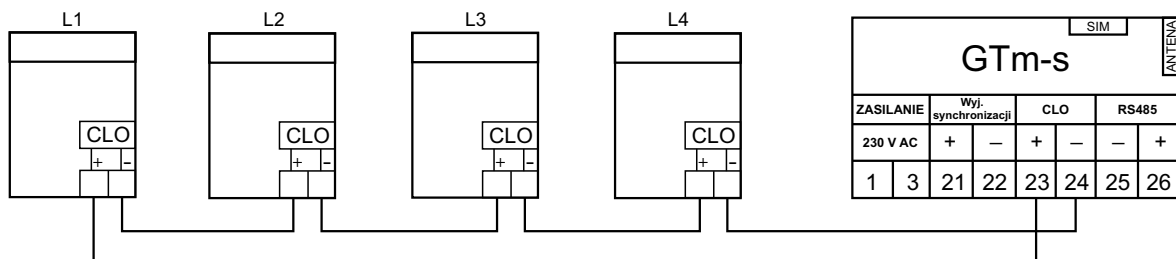
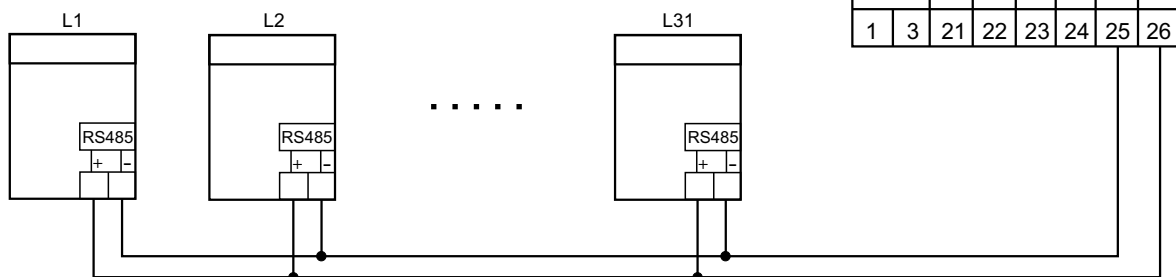


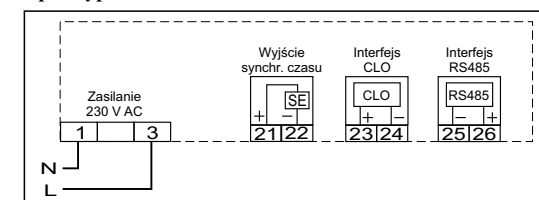
Do 4 szt. liczników energii elektrycznej wyposażonych w interfejs pętli prądowej CLO



Do 31 szt. liczników energii elektrycznej wyposażonych w interfejs RS485



### Opis wyprowadzeń



### Maksymalne wymiary przewodów przyłączeniowych modułu komunikacyjnego GTm-s

- Zasilanie urządzenia -  
średnica - 5,5 mm  
głębokość - 10,0 mm
- Obwody pomocnicze (interfejsy) -  
średnica - 2,5 mm  
głębokość - 6,0 mm



ZAKŁAD ELEKTRONICZNYCH URZĄDZEŃ POMIAROWYCH  
**POZYTON** Sp. z o.o.

Kwiecień  
2012

Rysunek  
B1

Moduł komunikacyjny GTm-s. Schematy podłączeń i wymiary.