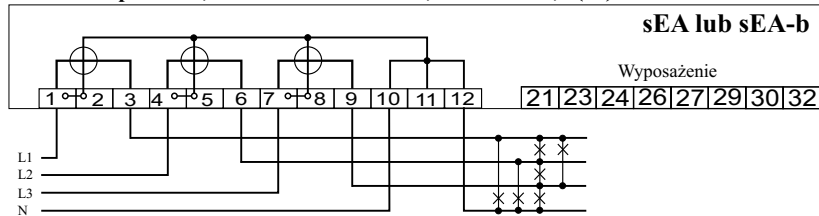


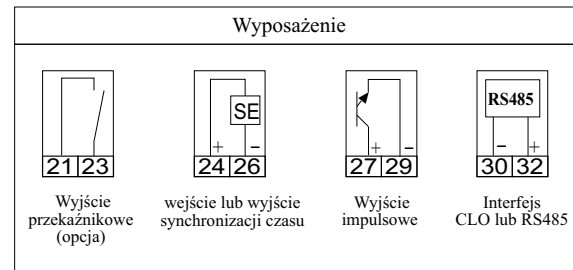
UWAGA: Przedstawione schematy podłączeń obowiązują dla liczników typu sEA z nr seryjnym powyżej 503-0003353 (produkcja od stycznia 2008) oraz liczników sEA-b

Pomiar bezpośredni, licznik sEA lub sEA-b, 3x230/400 V, 5(50) A

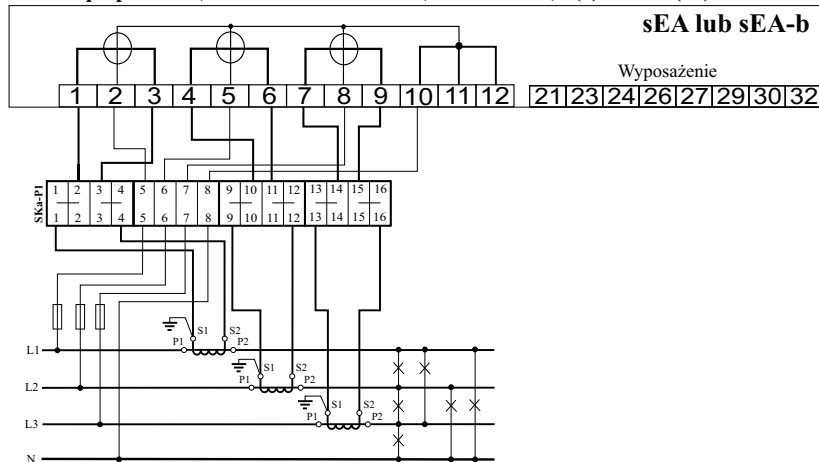


sEA lub sEA-b

Wyposażenie



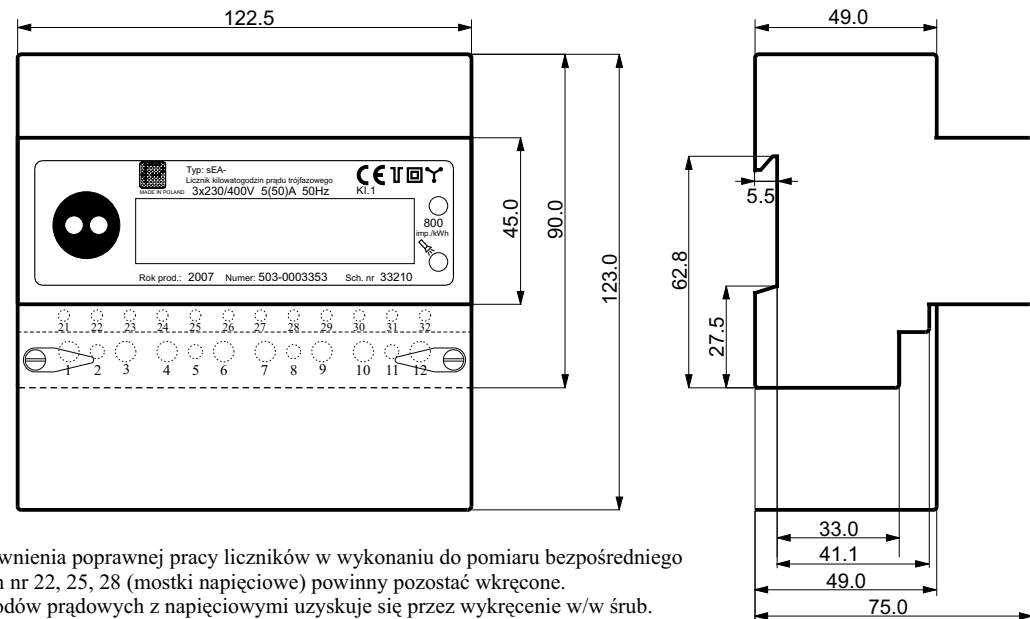
Pomiar półpośredni, licznik sEA lub sEA-b, 3x230/400 V, 5(6) A lub 5(10) A



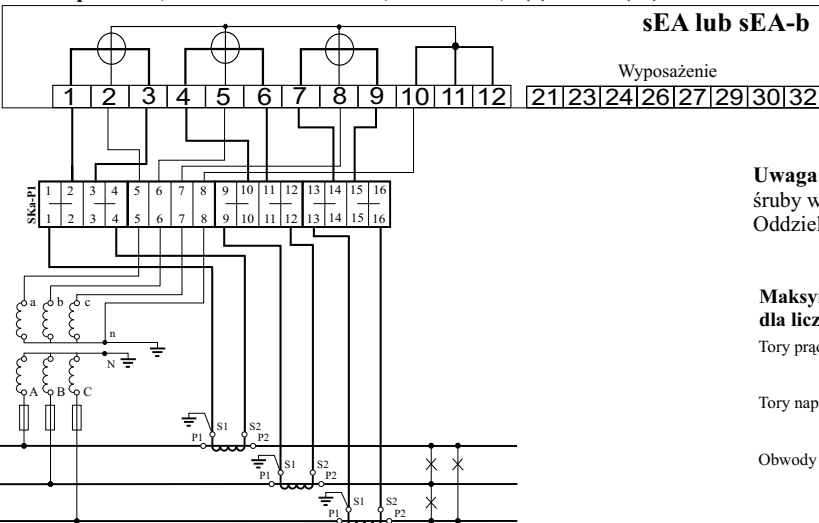
sEA lub sEA-b

Wyposażenie

Wymiary obudowy



Pomiar pośredni, licznik sEA lub sEA-b, 3x58/100 V, 5(6) A lub 5(10) A



sEA lub sEA-b

Wyposażenie

Uwaga: Dla zapewnienia poprawnej pracy liczników w wykonaniu do pomiaru bezpośredniego śruby w zaciskach nr 22, 25, 28 (mostki napięciowe) powinny pozostać wkręcone. Oddzielenie obwodów prądowych z napięciowymi uzyskuje się przez wykręcenie w/w śrub.

Maksymalne wymiary przewodów przyłączeniowych dla liczników sEA oraz sEA-b

- Tory prądowe - średnica - 5,5 mm, głębokość - 10,0 mm
- Tory napięciowe - średnica - 3,0 mm, głębokość - 7,0 mm
- Obwody pomocnicze - średnica - 2,5 mm, głębokość - 6,0 mm



ZAKŁAD ELEKTRONICZNYCH URZĄDZEŃ POMIAROWYCH
POZYTON Sp. z o.o.

Kwiecień 2012

Rysunek A21

Trójfazowe liczniki typu sEA oraz sEA-b do zabudowy na szynie TH-35. Schematy podłączeń i wymiary.